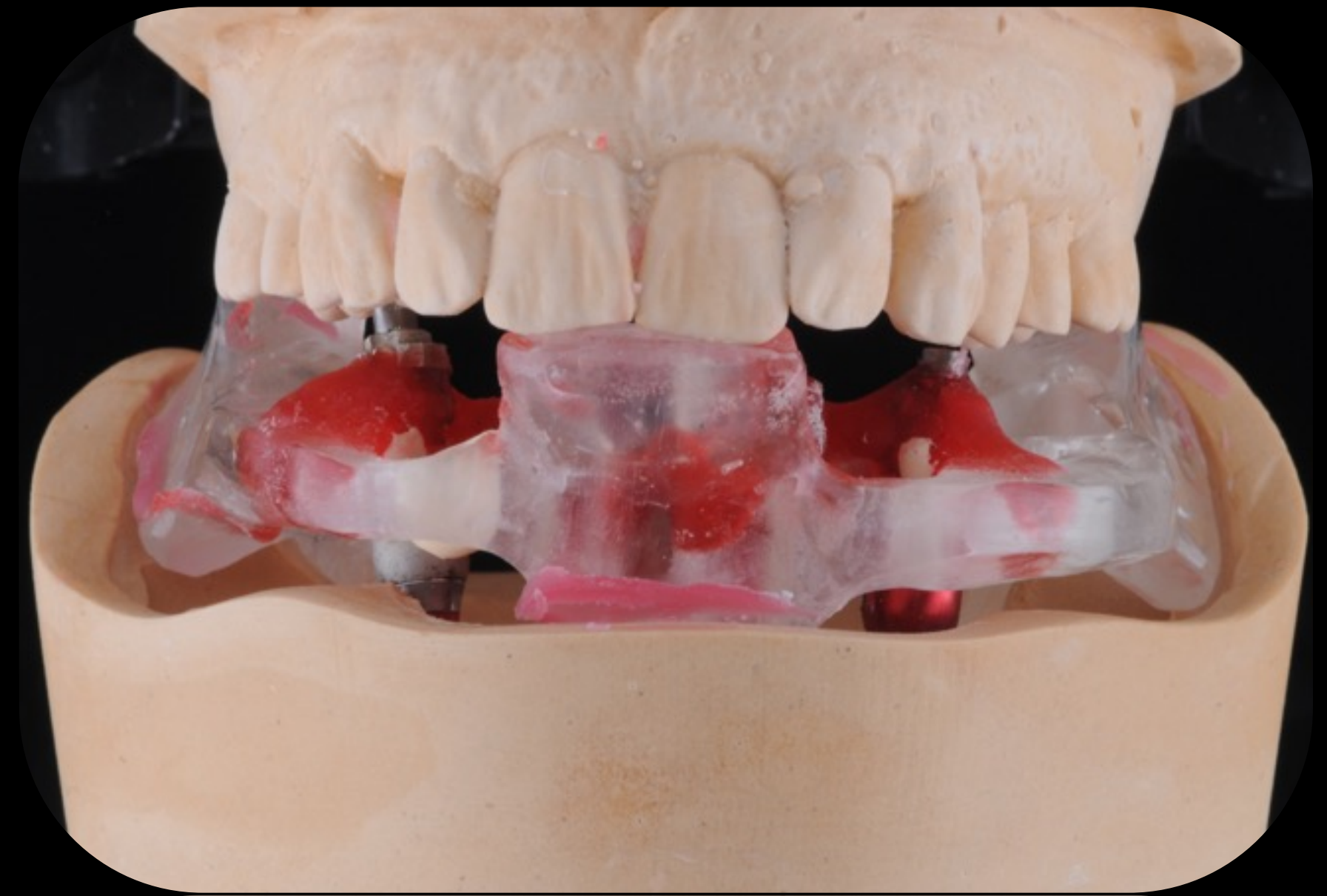


Corso live di protesi totale e ad ancoraggio implantare: The B.A.R.I. Technique

ROMA 2017

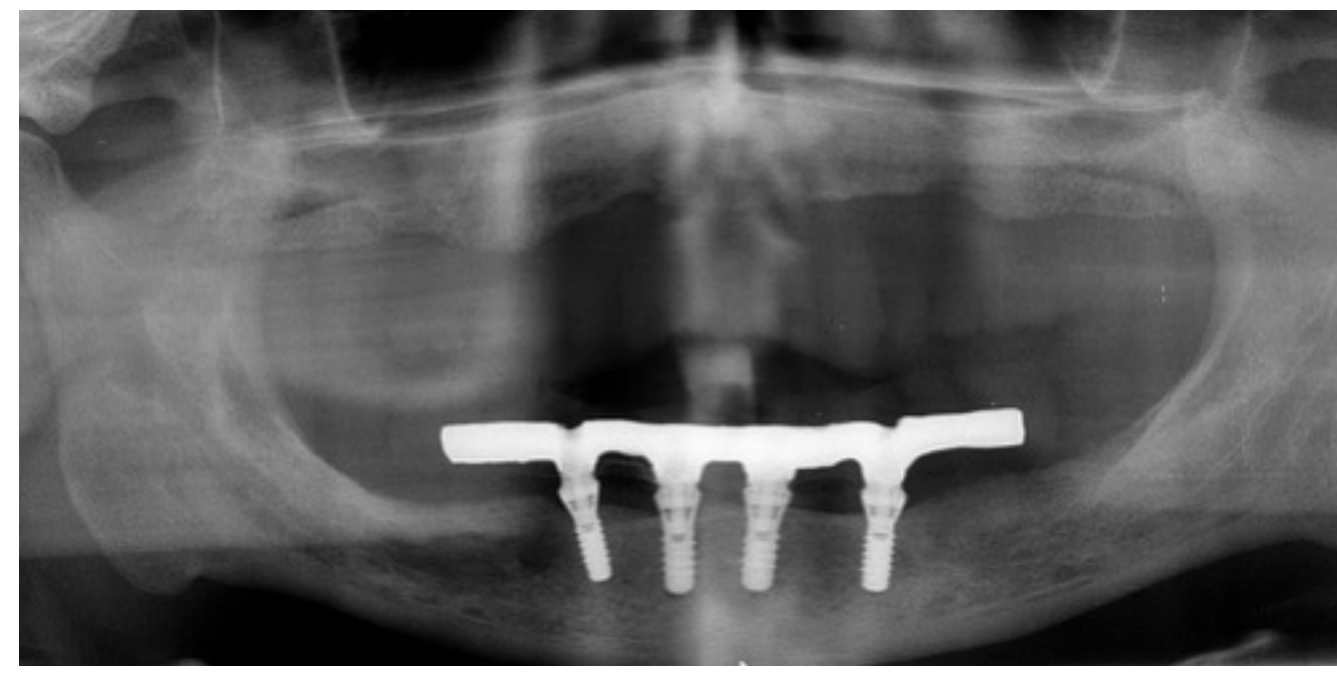
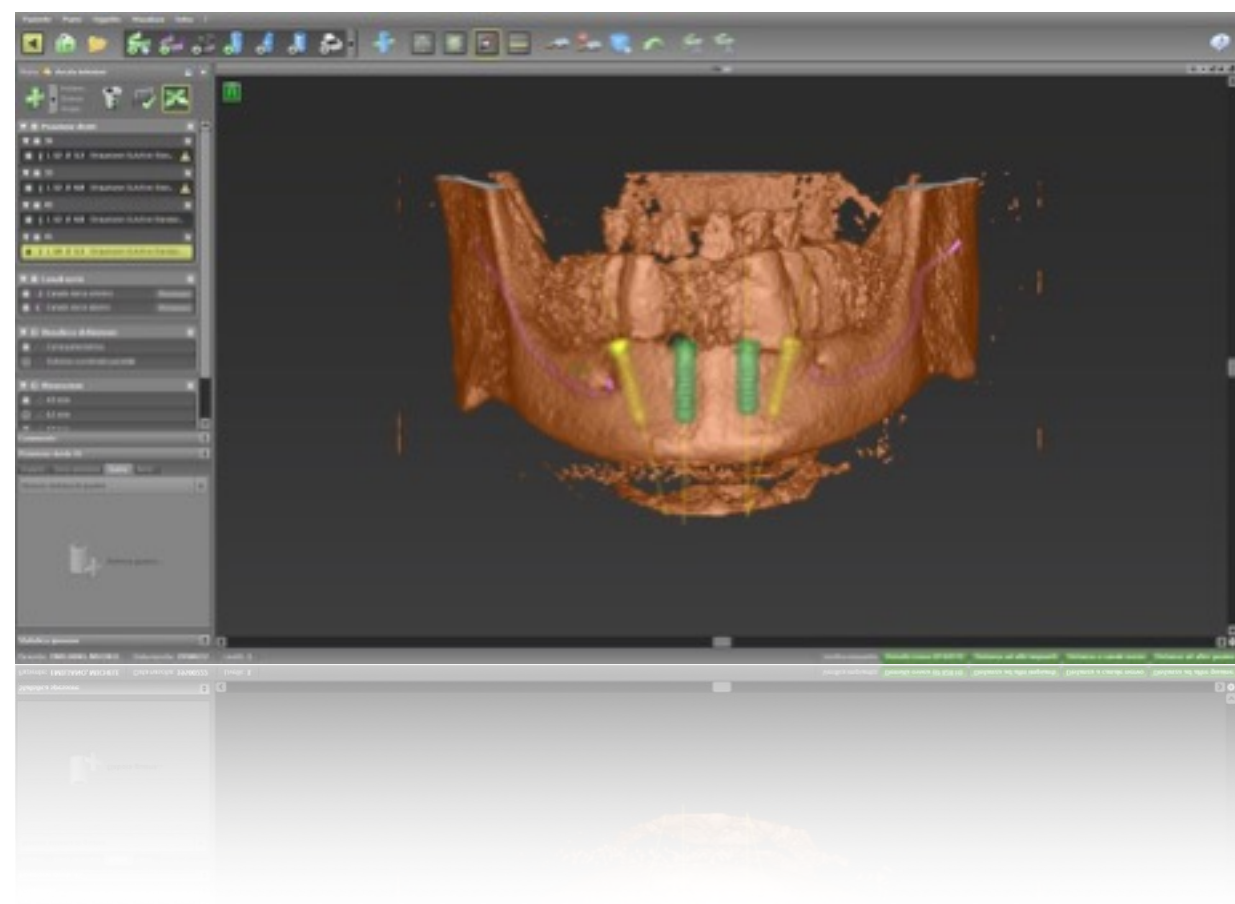


Casucci
Ielasi
Lacasella
Torsello
Venezia

Roma 26-27-28-29 **Ottobre**

24-25 **Novembre**

2017



Dalla protesi totale alla protesi implantare a carico immediato: indicazioni e protocolli

Corso in due incontri per odontoiatri ed odontotecnici

L'introduzione delle nuove tecnologie nella pratica odontoiatrica non può prescindere da una accurata diagnosi. Il successo, nei casi complessi, è il risultato di una attenta analisi delle strutture biologiche che saranno oggetto della terapia e di un adeguato piano di trattamento indirizzato all'integrazione estetica e funzionale della protesi. Verranno descritte tutte le procedure necessarie per la realizzazione di protesi rimovibili "riabilitative" e i protocolli semplificati di trasferimento delle informazioni ottenute dalla protesi rimovibile in quella implantare a carico immediato. I partecipanti potranno seguire in diretta le fasi cliniche (chirurgiche e protesiche) e quelle di laboratorio relative alla finalizzazione, nel corso del primo modulo, di un caso di riabilitazione con protesi rimovibili e, nel secondo modulo, di un caso implanto-protesico di carico immediato. Tutte le fasi cliniche e di laboratorio del trattamento di un paziente verranno seguite dai corsisti fino alla consegna del dispositivo.

I° modulo – 26/27/28/29 OTTOBRE 2017

1° Giorno - 14,00-18,30

14:00- • La riabilitazione protesica del paziente edentulo oggi

- Analisi dei fattori prognostici ed anatomia del paziente edentulo • Presentazione del protocollo operativo e del caso clinico**
- Rilevazione impronte preliminari (Pratica su paziente) • Teoria tracciato e costruzione portaimpronte individuale con valli in cera**

2° Giorno - 9,'00 - 18,30

• Impronta definitiva in protesi totale: materiali e metodi • Registrazione della Centrica: confronto tra registrazione con valli in cera ed arco gotico • Impronta funzionale, registrazione centrica ed arco di trasferimento (Pratica su paziente)

- Realizzazione dei modelli master, montaggio in articolatore, realizzazione placche base e mascherine di riferimento valli, analisi dei modelli • La scelta dei denti anteriori e posteriori • Protesi pre-estrattiva**

3° Giorno - 9,00 - 18,30

• Concetti di occlusione in protesi totale • Analisi della zona neutra • Prova montaggio anteriori, verifica centrica analisi zona neutra 16:30-17:30 • Prova montaggio (Pratica su paziente)

17:30-19:00 • Protesi Overdenture su pilastri naturali ed implantare

- Messa in muffola delle protesi**

4° Giorno 9-13,30

• Apertura muffole, rimontaggio in articolatore e rifinitura • La consegna ed il mantenimento • Consegna delle protesi (Pratica sul paziente)

Domande e discussione

2° modulo - 24/25 NOVEMBRE 2017

Le basi biologiche e le possibilità terapeutiche del carico immediato delle fasi chirurgiche relative all'inserimento degli impianti (LIVE SURGERY)

Software di navigazione implantare e chirurgia computer-guidata: possibilità e limiti.

Protesi Ortopedica a totale appoggio implantare (TORONTO BRIDGE)

Conversione della protesi mobile in protesi implantare nei casi di CARICO IMMEDIATO): **The B.A.R.I. Technique**

Trasmissione dei dati al laboratorio

Registrazione della posizione degli impianti e rilievo delle chiavi di controllo (RIPRESA A CIRCUITO CHIUSO)

Costruzione della protesi a carico immediato (LABORATORIO)

Consegna della protesi

Discussione finale



Il Dr. ALESSIO CASUCCI si è laureato con Lode presso l'Università degli Studi di Siena. Ha conseguito un Master in Parodontologia ed un "Master of Science" in Biomateriali Dentari presso l'Università degli Studi di Siena, dove ha anche ottenuto il dottorato di ricerca internazionale in "Biomateriali Dentari e loro Applicazioni Cliniche". Ha frequentato numerosi corsi sulla protesi totale in Italia ed all'estero. Partecipa come tutor al Master di II livello in "Occlusione e Protesi Totale" presso l'Università degli Studi di Siena, ed è relatore in corsi sul tema della protesi totale ed impianto supportata. È autore di numerose pubblicazioni in riviste nazionali ed internazionali ed è socio I.A.D.R. (International Association for Dental Research), I.C.P. (International College of Prosthodontics). Svolge la sua attività clinica prevalentemente occupandosi di protesi su denti naturali ed impianti con particolare attenzione alle problematiche relative alla riabilitazione del paziente edentulo.



L'Odt. PASQUALE LACASELLA consegue nel 1985 il diploma di odontotecnico presso l'istituto IPSIA Santarella di Bari. Si specializza in protesi totale. Approfondisce le sue conoscenze frequentando numerosi corsi e seminari tenuti da esperti di diverse scuole di pensiero (Prof. Slavicek, Prof. Glauco Marino, Prof. Passamonti, Prof. Palla, Dott.ssa Bortolotti L., Garotti G., Dott. Della Pietra, Zollo A., J. Stuck). Si occupa della progettazione preimpianto finalizzata alle riabilitazioni complesse. È contitolare del laboratorio Apulia Digital Lab con sede in Bari. È socio A.I.O.P. Nel 2011 risulta terzo classificato al Premio Roberto Polcan in occasione del XXX Congresso Internazionale A.I.O.P. È autore di articoli inerenti la protesi totale pubblicati su riviste di diffusione nazionale e internazionale. È docente presso l'International Center For Dental Education (ICDE) di Bologna.



L' ODT. ALESSANDRO IELASI è nato a Ischia nel 1974. Consegue il diploma di ODT. Presso l'Istituto Fermi di Perugia. Frequenta dal '96 il Laboratorio Zollo per approfondire le conoscenze della Protesi Totale. Nel corso degli anni frequenta corsi di estetica in Protesi Totale presso l'Università di Zurigo con il Prof. Palla, la Dott.ssa Bruna Ernst e la SICED di Brescia con l'OTD Jurg Stuck. Dal 2003 al 2013 collabora ai corsi di Protesi Totale con il Dott. Antonio Della Pietra e il Sig. Antonio Zollo.

Premiato sia nel 2014 che nel 2015 come 1° classificato al Premio Polcan nel corso del congresso Internazionale dell'Accademia Italiana di Odontoiatria Protesica (AIOP) PER un caso presentato insieme al Dott. Alessio Casucci.



Il dott. **FERRUCCIO TORSELLO** ha conseguito la laurea in Odontoiatria e Protesi Dentaria “cum laude” presso l’Università Cattolica del Sacro Cuore in Roma. Successivamente ha conseguito la Specializzazione in Ortognatodonzia ed il Dottorato di Ricerca. Nel 2005 ha frequentato il Corso Master di Parodontologia ed Implantologia presso l’Ospedale George Eastman di Roma ed ha ottenuto la prestigiosa ITI Scholarship presso la stessa struttura nel 2007.

La sua formazione è stata arricchita da periodi di studio presso l’Università di Aarhus (Danimarca) e l’Università di Berna. È autore o coautore di numerose pubblicazioni, di cui 27 su riviste internazionali “peer reviewed”. Ha ricevuto numerosi riconoscimenti per i lavori scientifici cui ha collaborato, tra cui il Premio Goldman per la ricerca clinica della SidP, la Young Speakers Competition dell’ITI ed il premio Straumann.

Dal 2008 è Fellow dell’International Team for Oral Implantology (ITI) e fa parte del Board della Sezione Italiana in qualità di Communication Officer.

E’ membro del Junior Committee dell’European Academy of Osseointegration (EAO).

E’ socio ordinario della Società Italiana di Parodontologia (SIDP), della Società Italiana di Ortodonzia (SIDO) e dell’Accademia Italiana di Odontoiatria Protesica (AIOP).

Esercita la libera professione in Roma e Casarano (LE) e collabora per l’attività di ricerca clinica con il Reparto di Parodontologia e Implantologia dell’Ospedale Gerorge Eastman di Roma.



Il dott. **PIETRO VENEZIA** si è laureato con lode in Odontoiatria presso l’università degli studi Bari.

Perfezionato nel 2003 in protesi estetica adesiva presso l’università di Siena.

Perfezionato in protesi presso l’Università di Bari, presso la quale ha espletato anche attività didattica.

Docente in master di perfezionamento post-universitario nelle Università di Siena, Bari, Napoli e Roma.

Professore a Contratto in Protesi presso la facoltà di Odontoiatria dell’Università di Catania

Socio attivo dell’Accademia Italiana di Odontoiatria Protesica (A.I.O.P.).

Socio attivo S.I.O. (Società Italiana di Implantologia Osteointegrata).

Socio Attivo dell’International Academy for Digital Dental Medicine (IADDM)

Affiliate member della European Academy of Esthetic Dentistry

Fellow I.T.I. (International Team for Implantology) e direttore del gruppo di studio I.T.I. Salento.

Affianca alla attività clinica quella didattica, curando l’aggiornamento avanzato in tema di protesi estetica, protesi rimovibile ed implanto-protesi.

Svolge la sua attività libero-professionale, limitatamente al campo protesico,, a Bari e presso lo **Studio di Odontoiatria**

Specialistica CAVALCANTI E VENEZIA

Info: RPN Service & Management
Sig.ra Marcella- Tel. 080-5613132
mail: info@studiocavalcantivenezia.it